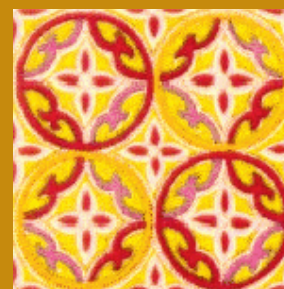
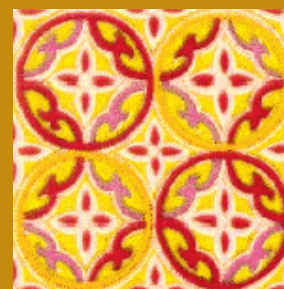
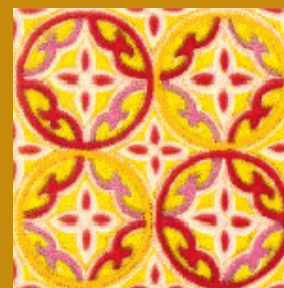
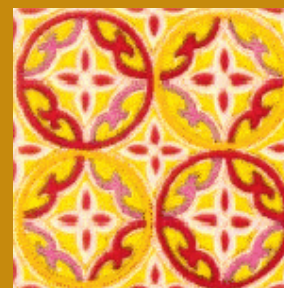
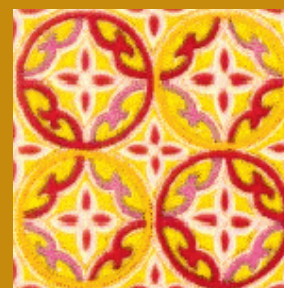


# FAMILIESAMARBEJDE OG ETNISKE MINORITETER

på erhvervsuddannelserne

Kurser 2009 og 2010  
Øst og vest for Storebælt

Ændrede datoer  
på lederkurserne



**METROPOL**

Nationalt Center for  
Erhvervspædagogik

**METROPOL**

Socialfaglig Efter-  
og Videreuddannelse

# Familiesamarbejde og etniske minoriteter på erhvervsuddannelserne

Kursusforløb for medarbejdere og ledere på erhvervsrettede uddannelsesinstitutioner med henblik på at styrke deres kompetencer i forhold til familiesamarbejde med etniske minoritetsfamilier.

## Kurset

Flere analyser peger på, at en af årsagerne til et stort frafald på erhvervsuddannelserne blandt unge med etnisk minoritetsbaggrund er, at de unge af forskellige årsager ikke får tilstrækkelig opbakning hjemmefra. Samtidig er der en tendens til, at forældre med etnisk minoritetsbaggrund i mindre grad end etnisk danske familier tager del i de arrangementer, som erhvervsskolerne organiserer for forældregruppen.

Socialfaglig Efter- og Videreuddannelse (tidligere "Den sociale højskole") og NCE (tidligere DEL) er af Integrationsministeriet blevet udvalgt til at tilbyde et vederlagt frit kursus for lærere og ledere på Erhvervsskolerne, produktionsskolerne og AMU.

Vi tilbyder derfor et kursus for undervisere og ledere på erhvervsuddannelserne i Danmark. Kurset handler om, hvordan man gennem fokus på såvel skolens etniske elever som deres familie kan nedbringe fravær og frafald.

På kurset vil deltagerne blive præsenteret for konkrete redskaber, herunder:

- Kulturforståelse
- Familien som aktør
- Kommunikation og konflikthåndtering
- Regler og juridiske forhold
- Hjemmebesøg

## Målgruppe

Undervisere, vejledere eller fastholdelsesmedarbejdere på de erhvervsrettede ungdomsuddannelser, erhvervsuddannelser og produktionsskoler samt skoleledere.

## Tidspunkter

Kurset udbydes to gange, første gang øst for Storebælt og anden gang vest for Storebælt. Der er plads til i alt 25 deltagere på hvert af forløbene.

Kurset varer i alt 4 dage.

### Kursus 1 (Øst for Storebælt)

15. december 2009

18. – 19. januar 2010 (internat)

10. februar 2010

### Lederkursus 1 (Øst for Storebælt) - ny dato

Forløbet følges af et lederkursus om formiddagen den 10. februar 2010, hvor ledere fra de deltagende institutioner mødes og får et oplæg, som i korthed resumerer medarbejdernes kursus og gør lederne i stand til at sparre med de medarbejdere, som deltager. Om eftermiddagen deltager lederne sammen med de andre deltagere i en konference. Det er en del af projektets forudsætninger, at skoler, der har medarbejdere på kursus, også deltager med mindst én leder.

### Kursus 2 (Vest for Storebælt)

17. marts 2010

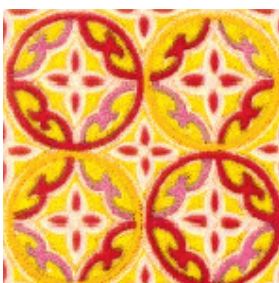
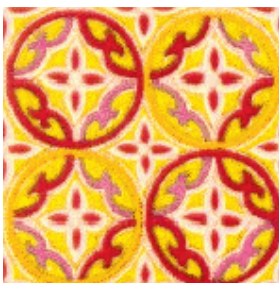
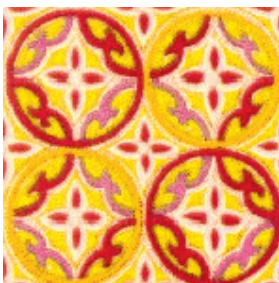
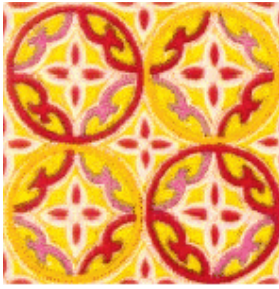
15. - 16. april 2010 (internat)

10. maj 2010

### Lederkursus 2 (Vest for Storebælt) - ny dato

Forløbet følges af et lederkursus om formiddagen den 10. maj 2010, hvor ledere fra de deltagende institutioner mødes og får et oplæg, som i korthed resumerer medarbejdernes kursus og gør lederne i stand til at sparre med de medarbejdere, som deltager. Om eftermiddagen deltager lederne sammen med de andre deltagere i en konference. Det er en del af projektets forudsætninger, at skoler, der har medarbejdere på kursus, også deltager med mindst én leder. af projektets forudsætninger, at skoler, der har medarbejdere på kursus, også deltager med mindst én leder.





## Praktisk

Kursusleder	Annie Godt-Hansen, Konsulent NCE agh@delud.dk
Tid og sted	<u>Kursus 1 (Øst for Storebælt)</u> 15. december 2009 18. – 19. januar 2010 (internat) 10. februar 2010  <u>Lederkursus 1 (Øst for Storebælt)</u> 10. februar 2010 - <b>ny dato</b>  <u>Kursus 2 (Vest for Storebælt)</u> 17. marts 2010 15. - 16. april 2010 (internat) 10. maj 2010  <u>Lederkursus 2 (Vest for Storebælt)</u> 10. maj 2010 - <b>ny dato</b>
Antal deltagere	Der plads til 25 deltagere på hvert hold, hvorfor hurtig tilmelding anbefales
Pris	Deltagelsen er gratis Skolerne betaler transport og lærertimer
Tilmelding	Tastes på <a href="http://www.delud.dk">www.delud.dk</a> eller sendes til NCE-Øst senest 01.12.2009
Afmelding	Eventuel afmelding skal ske skriftligt og inden tilmeldingsfristens udløb Afmelding herefter medfører fuld betaling
Yderligere oplysninger	NCE-Øst Rosenørns Allé 31 1970 Frederiksberg C Tlf. 3524 7900 Fax 3524 7940 hm@delud.dk

# Tilmelding

## Familiesamarbejde og etniske minoriteter

### Jeg tilmelder mig

- Kursus 1 (Øst for Storebælt) (15.12.2009 + 18.-19.01.2010 + 10.02.2010)  
 Lederkursus 1 (Øst for Storebælt) (10.02.2010)  
 Kursus 2 (Vest for Storebælt) (17.03.2010 + 15.-16.04.2010 + 10.05.2010)  
 Lederkursus 2 (Vest for Storebælt) (10.05.2010)

### Kursist

- Medarbejder  Leder

Navn \_\_\_\_\_

Privatadresse \_\_\_\_\_

Postnummer og by \_\_\_\_\_

E-mail \_\_\_\_\_

Tlf. privat/arbejde \_\_\_\_\_

CPR-nummer \_\_\_\_\_

Tilmeldingen er ugyldig uden fødselsdato

### Ansættelsessted

Navn \_\_\_\_\_

Afdeling \_\_\_\_\_

Adresse \_\_\_\_\_

Postnr. og by \_\_\_\_\_

EAN-nr. \_\_\_\_\_

Dato og underskrift \_\_\_\_\_

Tilmelding tages på [www.delud.dk](http://www.delud.dk) eller sendes til NCE senest 01.12.2009.

NCE-Øst

Rosenørns Allé 31

1970 Frederiksberg C

Tlf. 3524 7900, fax 3524 7940, [hm@delud.dk](mailto:hm@delud.dk)



MINISTERIET FOR FLYGTNINGE  
INDVANDRERE OG INTEGRATION



UNDRVISNINGS  
MINISTERIET

DEN EUROPÆISKE UNION



Den Europæiske Socialfond

Vi investerer i din fremtid



**FAST  
HOLD  
ELSER  
KARA  
VANEN**

VEJE TIL  
GENNEMFØRT  
UDDANNELSE

**METROPOL**

Nationalt Center for  
Erhvervspædagogik

**METROPOL**

Socialfaglig Efter-  
og Videreuddannelse