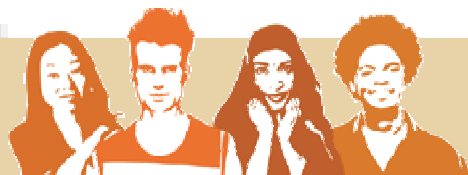


Rollemodeller som metode til at styrke den anerkendende dialog

Netværksmøde på SOSU C
tirsdag d. 21.april, 2009
v/ rollemodels konsulent Birgitte Degnegaard



brug for alle unge

MINISTERIET FOR FLYGTNINGE
INDVANDRERE OG INTEGRATION



De centrale rollemodelkorps

De unge rollemodeller

35 unge mellem 18-30 år. 5 er med etnisk dansk baggrund.

Forældre rollemodellerne

20 forældre mellem 30-60 år med anden etnisk baggrund.

- Derudover støtter vi 11 lokale rollemodelkorps i Ålborg, Århus, Horsens, Kolding, Varde, Sønderborg, Fredericia, Odense, Vestegnen, Helsingør og København og der er flere på vej....



brug for alle unge

6. maj 2009

MINISTERIET FOR FLYGTNINGE
INDVANDRERE OG INTEGRATION



Besøgssteder

- ✘ Grundskoler og erhvervsskoler
- ✘ Frivillige foreninger
- ✘ Lektiecaféer
- ✘ Uddannelsesmesser
- ✘ Fængsler
- ✘ Boligområder



brug for alle unge

6. maj 2009

MINISTERIET FOR FLYGTNINGE
INDVANDRERE OG INTEGRATION



Rollemodelskonceptet

- ✘ Et mangfoldigt koncept
- ✘ Ressourcesyn – det anerkendende perspektiv
- ✘ Mulighed for mangesidet indsats



6. maj 2009

MINISTERIET FOR FLYGTNINGE
INDVANDRERE OG INTEGRATION



Rollemodelkonceptet 2

Ung til ung metode – erfaringsbaseret og dialogskabende metode

- Identifikationsparametre
- Livssituation
- Troværdighed, ligeværdighed og anerkendelse
- Handlestrategier



6. maj 2009

MINISTERIET FOR FLYGTNINGE
INDVANDRERE OG INTEGRATION





”Det bedste ved at være rollemodel er at give mine erfaringer videre til andre. Det er en fornøjelse at fortælle om, hvad jeg selv har haft svært ved at se, at andre kan bruge min historie til at komme videre.”

Bülent Özdemir – ung rollemodel



brug for alle unge

MINISTERIET FOR FLYGTNINGE
INDVANDRERE OG INTEGRATION



Centrale og lokale rollemodelkorps

- ✘ Forældrerollemodeller og unge rollemodeller i Integrationsministeriet
- ✘ Lokale rollemodelkorps i bl.a. Ålborg, Århus, Horsens, Varde, Sønderborg, Kolding, Fredericia, Odense, Vestegnen, Helsingør, København
- ✘ Nye er på vej...

Læs mere om rollemodeller og Brug for alle unge på:

www.brugforalleunge.dk



brug for alle unge

MINISTERIET FOR FLYGTNINGE
INDVANDRERE OG INTEGRATION

